

## Descargar la aplicación de WIFI y registrarse y emparejar el termostato

### Preparación requerida para la conexión de wifi:

El teléfono móvil de 4G y el enrutador inalámbrico, reconectan el enrutador inalámbrico en la interfaz WLAN del teléfono móvil y registran la contraseña de WIFI [debe usarse cuando el termostato está emparejado con el Wifi].

Nota: el wifi del enrutador debe ser 2,4G, el wifi de 4G del otro punto de acceso telefónico del teléfono móvil también está bien, y el wifi del enrutador de 5G no está bien

### Paso 1 Descargar su aplicación



Escanee el código QR y descargue la aplicación a través del navegador (Android también busca el "Inteligente RM" en Google Play, y el iPhone también puede buscar el "Inteligente RM" en App Store.)



### Paso 2 Registrar su cuenta

- Después de instalar la aplicación, haga clic en "registrarse" (Fig. 2-1).
- Lea la Política de Privacidad y presione Aceptar para continuar con el siguiente paso (Fig. 2-2).
- El nombre de la cuenta registrado utiliza su número de teléfono móvil o correo electrónico disponible, seleccione Región, y luego haga clic en "Continuar" (Fig. 2-3).
- Recibirá un código de verificación de 6 dígitos en su correo electrónico o SMS e ingresará a su teléfono (Fig. 2-4).
- Configure la contraseña de la cuenta. La contraseña debe contener 6 a 20 letras y números. Haga clic en "Hecho" (Fig. 2-5).

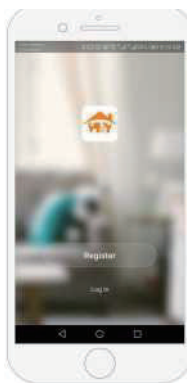


Fig. 2-1



Fig. 2-2

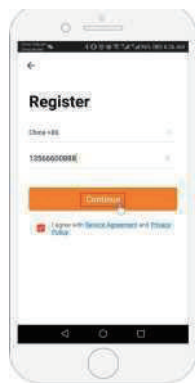


Fig. 2-3



Fig. 2-4



Fig. 2-5

### Paso 3 Crear información de familia (Fig. 3-1)

1. Complete el nombre de la familia (Fig. 3-2).
2. Seleccione o añada una habitación (Fig. 3-2).
3. Configure la ubicación (Fig. 3-4).

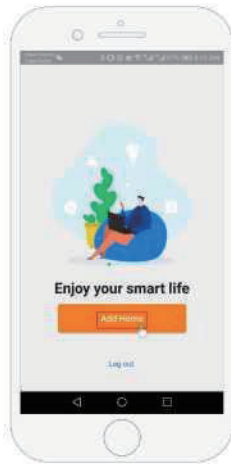


Fig 3-1

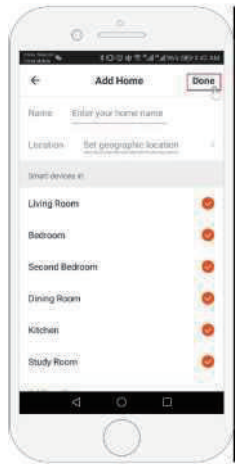


Fig 3-2

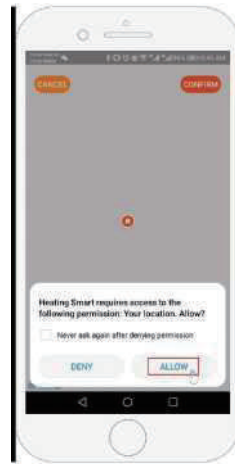


Fig 3-3

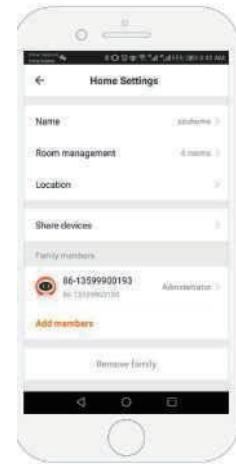








Fig 3-4

### Paso 4 Conectar su señal de Wi-Fi

En el estado de encendido, mantenga presionados los botones  y  al mismo tiempo, el icono  parpadea para indicar el modo de distribución EZ, el icono  parpadea para indicar el modo de distribución ap, y el icono  indica que el teléfono se ha desconectado con el aparato. Presione "Agregar aparato" o "+" en la esquina superior derecha para agregar el aparato (Fig. 4-1) y seleccione el tipo de aparato "Termostato" (Fig. 4-2).

En su termostato, haga clic en el ícono Confirmar  que parpadea rápidamente, luego seleccione su red y regrese a su aplicación para ingresar la contraseña de su enrutador inalámbrico (fig. 4-4) y confirme. La aplicación se conectará automáticamente (Fig. 4-5) que tomará hasta 5 -90 segundos para completarse. Éste es el modo Ez que proporciona una conexión de red rápida entre su aplicación y su aparato.

El nombre de su habitación podrá editarse cuando el aparato está conectado, y puede seleccionar la ubicación de la habitación correspondiente. Por ejemplo, dormitorio, cocina, sala de estar, y etc..

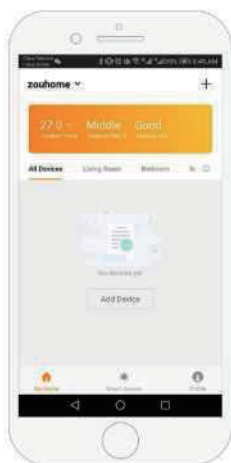


Fig 4-1

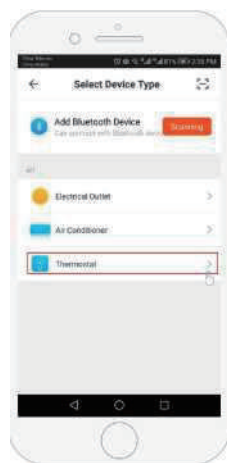


fig 4-2

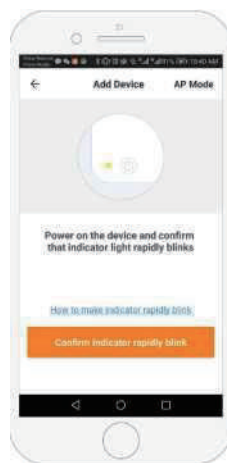


fig 4-3

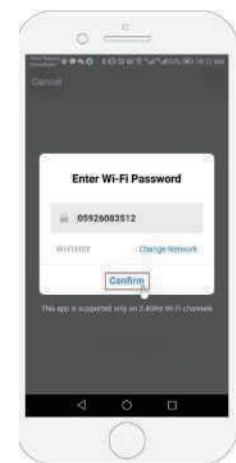


fig 4-4

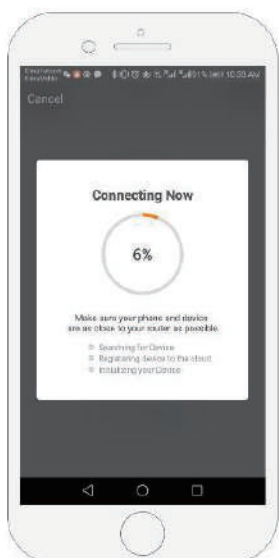


Fig 4-5

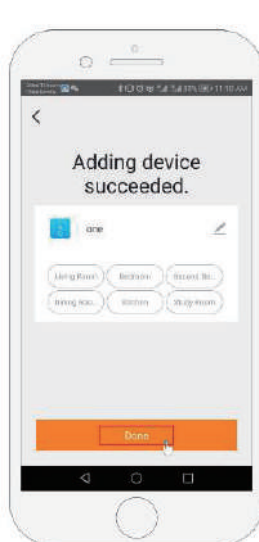


Fig 4-6

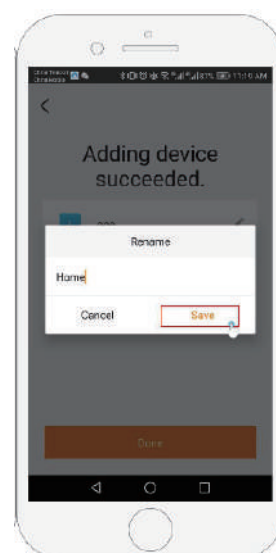



Fig 4-7

### Paso 5

Si su enrutador no lo soporta o su señal de wifi es débil o si no puede conectarse mediante el modo EZ, presione el Modo AP en la esquina superior derecha (Fig. 5-1). Si ha conectado su termostato con éxito, ignore la configuración de la aplicación como en su termostato.

Haga clic en el ícono Confirmar  que parpadea rápidamente, luego seleccione su red y regrese a su aplicación para ingresar la contraseña de su enrutador inalámbrico (fig. 4-4) y confirme. La aplicación ingresará a la página (Fig. 5-2).

Presione Conectar ahora para seleccionar la señal de wifi Smartlife-XXXX de su termostato (Fig. 5-3). Regrese a su aplicación y haga clic en Conectar ahora, y la aplicación se conectará automáticamente (Fig. 4-5).

Ésto podrá tardar hasta 5-90 segundos en completarse.

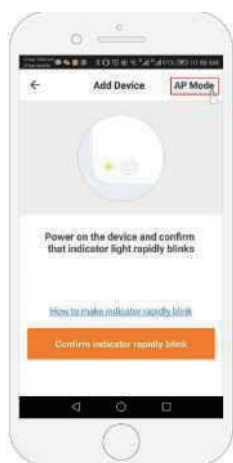


Fig 5-1

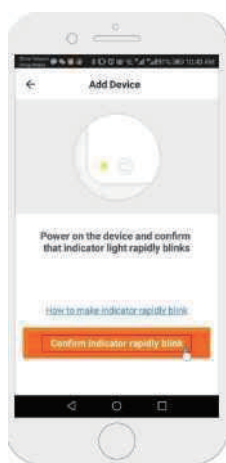


Fig 5-2

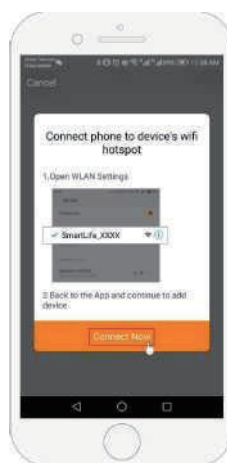


Fig 5-3

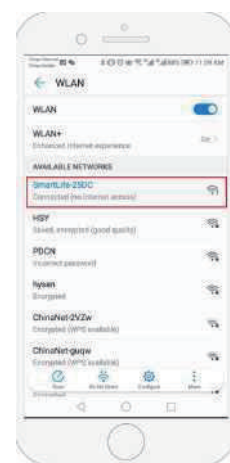


Fig 5-4

### Paso 6 Operación de interfaz de aplicación y Cómo crear un grupo

1. Botón de encendido / apagado
2. Tecla de modo: modo manual, modo automático, modo de vacación.

3. Bloqueo para niños: después de activar el bloqueo para niños, no se puede operar la aplicación.
4. Tecla de configuración: después de hacer clic, podrá seleccionar el modo programado (5 + 2, 61, 7 días) y configurar la temperatura y el tiempo para los seis períodos del día laborable y el fin de semana.
5. Página de información básica (Fig6-1, Fig6-2)

Nombre del aparato: el nombre del aparato puede modificarse de acuerdo con su demanda.

Ubicación del aparato:

Aparato del compartimento: comparta el aparato al teléfono móvil o la cuenta registrada de correo electrónico de familia.

Crear grupo: agregue todos los aparatos que necesitan operarse al mismo tiempo al grupo creado para la operación conveniente.

Información del aparato; Contiene ID virtual; Dirección IP; Dirección de MAC; Zona horaria del aparato;

Eliminar el aparato: después de eliminar el aparato, debe volver a conectarse a la red si desea usarlo.

Controles soportados de partes terceras: amazon alexa / asistente de google / IFTTT, haga clic para entrar, y verá los pasos.

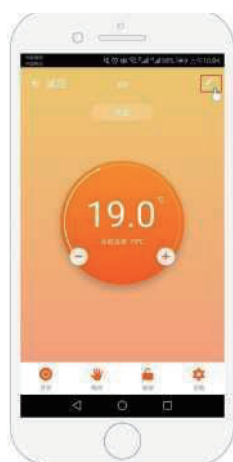


Fig 6-1

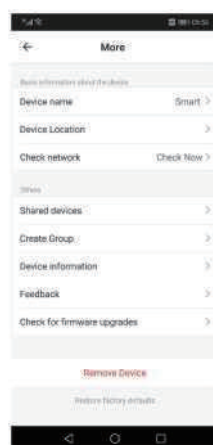


Fig6-2

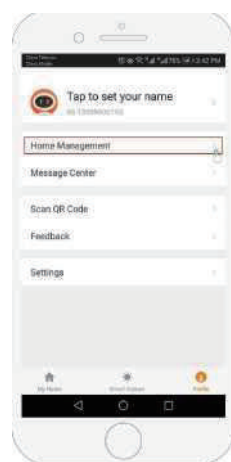


Fig6-3

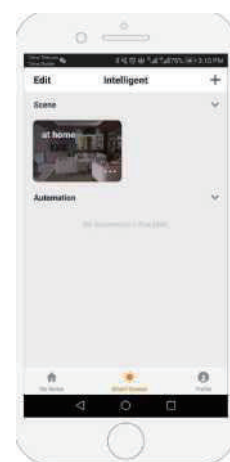


Fig6-4

### Paso 7 Gestión de familia (Fig. 6-3)

Añadir familia: nombre de la familia; configuración de ubicación de la familia; seleccionar el nombre de la habitación, también puede agregar el nombre de la habitación; una vez finalizado, ingresará a la interfaz de Configuración del Hogar.

### Paso 8

¿Cuál es su Escena Inteligente y cómo usarlo? (Fig. 6-4)

Configure su hogar para que encienda automáticamente el termostato cuando regrese al hogar(fig). Presione el botón + para la configuración.

Paso 1: Puede configurar la condición para la tarea como Temperatura por debajo de 21 grados, luego haga clic en guardar, (condición: temperatura, Humedad, clima, PM2,5, Calidad del aire, Amanecer / Atardecer, Aparato)

Paso 2: Agrega una tarea. Presione + para seleccionar el aparato (Encendido, Configurar temperatura, Modo de bloqueo) para actuarse, y luego lo guarde. Si desea eliminar la escena, puede presionar Eliminar al final.

NOTA: El sonido de la habitación se puede activar / desactivar en PERFIL-CONFIGURACIÓN- SONIDO. El sonido coincide con lo predeterminado de su sistema.